

## Εμπειρική έρευνα με e-ερωτηματολόγιο για το μάθημα ΑΕΠΠ, που διενεργήθηκε από τους εκπαιδευτικούς Δουκάκη Σ., Αδαμόπουλο Ν., Στέργου Σ., Τσιωτάκη Π., Ψαλτίδου Α. και υποστηρίχθηκε από το Στέκι των Πληροφορικών.

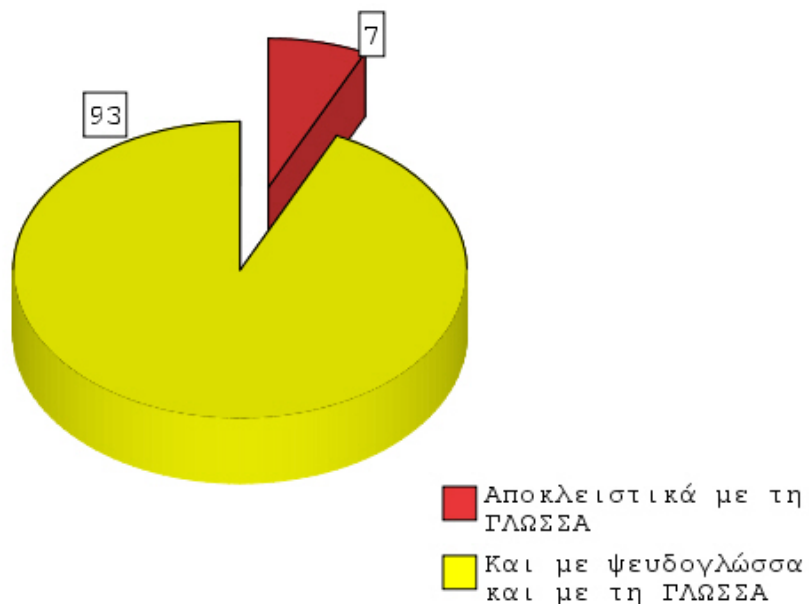
- Η έρευνα ξεκίνησε στις 13/11/2009 και τα δεδομένα που έχουν συμπεριληφθεί στα γραφήματα που παρουσιάζονται αντιστοιχούν στους εκπαιδευτικούς που ολοκλήρωσαν τη συμπλήρωση του ερωτηματολογίου μέχρι και τις 15/12/2009.
- Η συμμετοχή ήταν αθρόα και ευχαριστούμε τόσο τους συναδέλφους εκπαιδευτικούς για το χρόνο που αφιέρωσαν, όσο και τους φορείς που υποστήριξαν την έρευνα (ΕΠΥ, ΠΕΚΑΠ, ΕΤΠΕ, ΠΣΔ).

Το ερωτηματολόγιο συνεχίζει να βρίσκεται on-line και όποιος επιθυμεί να συμμετάσχει στην έρευνα, μπορεί να το συμπληρώσει επιλέγοντας τον ακόλουθο σύνδεσμο:  
[http://www.kwiksurveys.com/online-survey.php?surveyID=LONJN\\_79a061ec](http://www.kwiksurveys.com/online-survey.php?surveyID=LONJN_79a061ec)

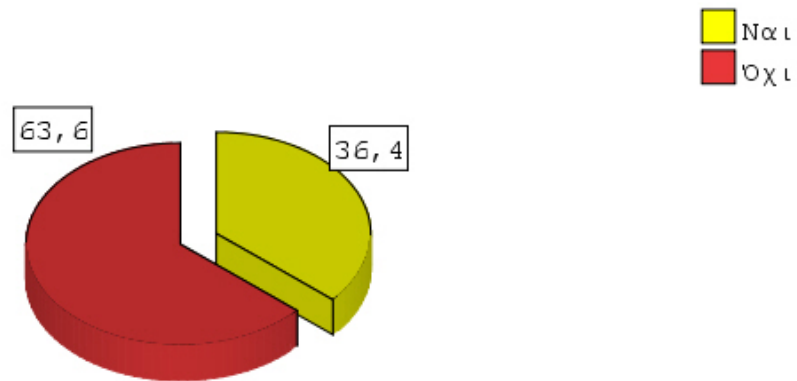
- Στην έρευνα μέχρι τις 15/12/2009, συμμετείχαν 857 άτομα, εκ των οποίων **385** απάντησαν στο σύνολο των ερωτήσεων του ερωτηματολογίου.
- Τα γραφήματα που παρουσιάζονται προέκυψαν από την ανάλυση των δεδομένων των παραπάνω **385** πλήρως συμπληρωμένων ερωτηματολογίων.

### Μερικά πρώτα στατιστικά στοιχεία

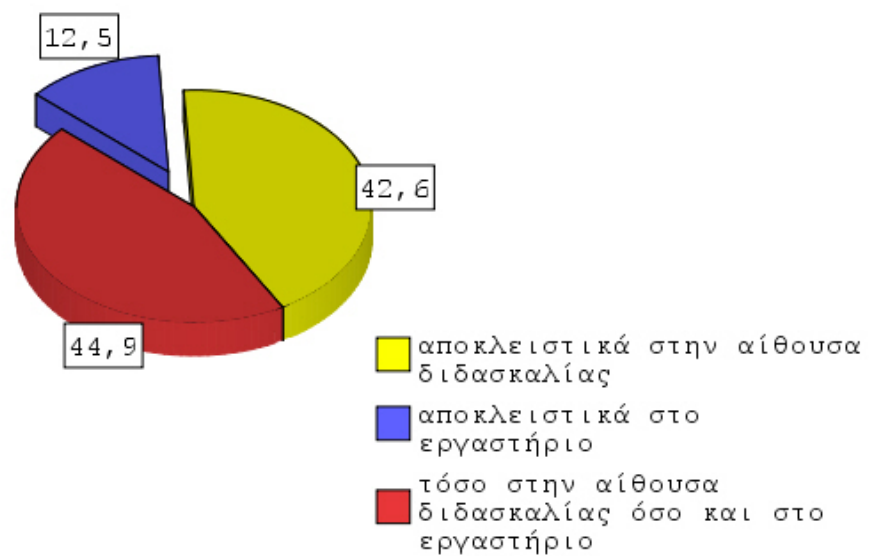
Διδάσκω την κωδικοποίηση αλγορίθμων



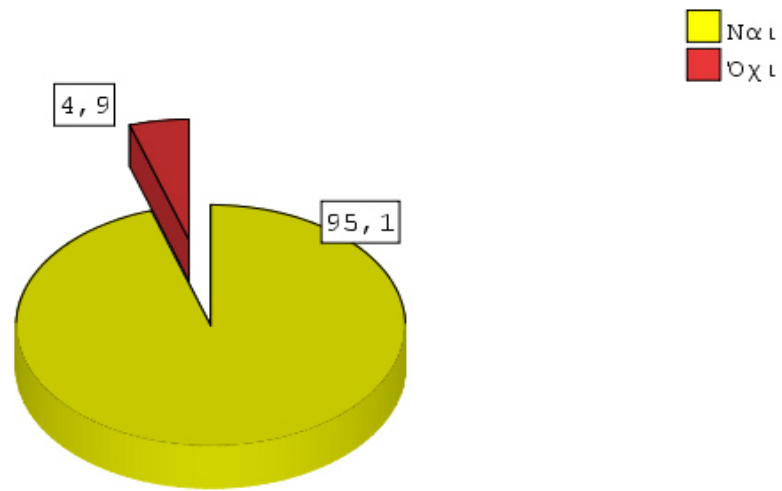
Θα προτιμούσα να διδάσκω την κωδικοποίηση αλγορίθμων με μια γνωστή γλώσσα προγραμματισμού



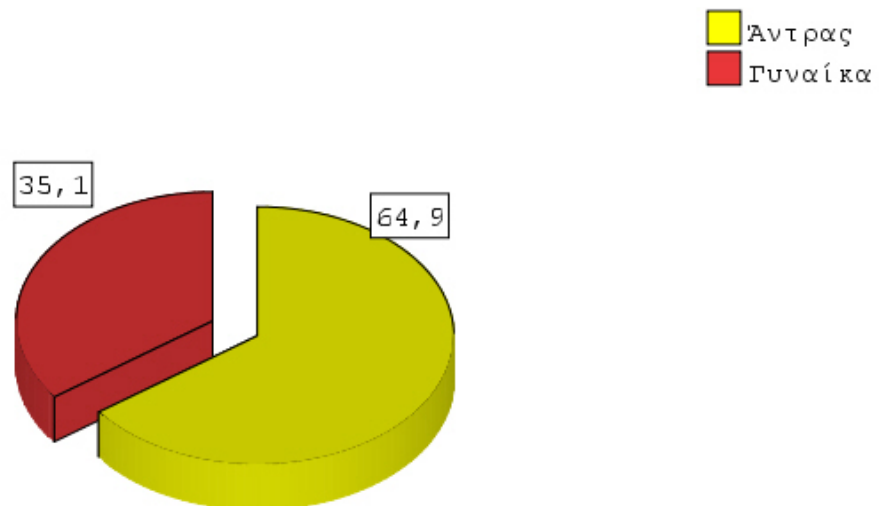
Όσον αφορά την ανάπτυξη αλγορίθμων πραγματοποιώ τη διδασκαλία του μαθήματος



Χρειάζομαι περισσότερες από 2 ώρες διδασκαλίας για το μάθημα στο εβδομαδιαίο πρόγραμμα



Ποιο είναι το φύλο σας;



### Χρειάζομαι επιμόρφωση στο μάθημα

